



PROPIEDAD EN VENTA

Residencia de Lujo en Urbanización Mirasol

M A C H A L A



www.gamainmo.com



D E S C U B R E

Un estilo de vida privilegiado

Este hogar único, diseñado para quienes buscan sofisticación y confort. En una de las urbanizaciones más privilegiadas de Machala, esta propiedad ofrece privacidad absoluta y acceso a amenidades de primera clase.

U B I C A C I Ó N

URBANIZACIÓN MIRASOL

Av. 25 de Junio, Machala / Junto a Ciudad del Sol

Zona residencial de alto nivel, con seguridad, infraestructura de primera y acceso rápido a centros comerciales, colegios y vías principales

Área de terreno

507,26 m²

Área de construcción

557,97 m²

Oportunidad de inversión

- Plusvalía del sector: **ALTA**
- Entrega de Obra: **Marzo 2023**
- Factibilidad comercial: **Inmediata**
- Expectativa económica: **Creciente**



Diseño exterior
pensado para el
confort





Amenidades / Urbanización

- Piscina
- Salón de Eventos
- Canchas de Tennis
- Gimnasio
- Garita / Guardiania 24/7

Amenidades / Propiedad

- Planta eléctrica de respaldo
- Piscina temperada con sistema de canalización
- Sistema de riego automático
- Sistema de alarmas + cámaras de seguridad
- Sensores digitales en puertas
- Aire acondicionado central de alta capacidad (120mil BTU)
- Madera tratada de alta durabilidad
- Domótica parcial
- Garaje para 3 vehículos
- Cuarto de CCTV
- Área técnica (blower, gas)
- Se vende amoblada en un 90% con mobiliario de alta gama

Distribución Planta Baja

- Vestíbulo
- Sala principal + Comedor
- Cocina completamente equipada + Alacena
- Cuarto de servicio con baño
- Sala de estar + Sala lounge con medio baño
- Zona bar con cocina auxiliar
- Cuarto de bodega
- Baño social





Luz, amplitud y conexión total

- Diseñada bajo un enfoque arquitectónico contemporáneo que prioriza la integración visual y funcional de sus espacios principales. La sala, el comedor y el ingreso se abren en un gran ambiente de doble altura que conecta de manera fluida con la cocina, la piscina, el área BBQ y los pasillos de la planta alta, gracias a una imponente pared de vidrio templado de piso a techo.
- Esta composición permite una experiencia de amplitud, iluminación natural y armonía, donde cada espacio dialoga con el otro sin barreras, potenciando la interacción familiar y social. El diseño no solo genera impacto visual, sino también eficiencia espacial y una sensación de libertad que solo se logra con arquitectura de alto nivel.











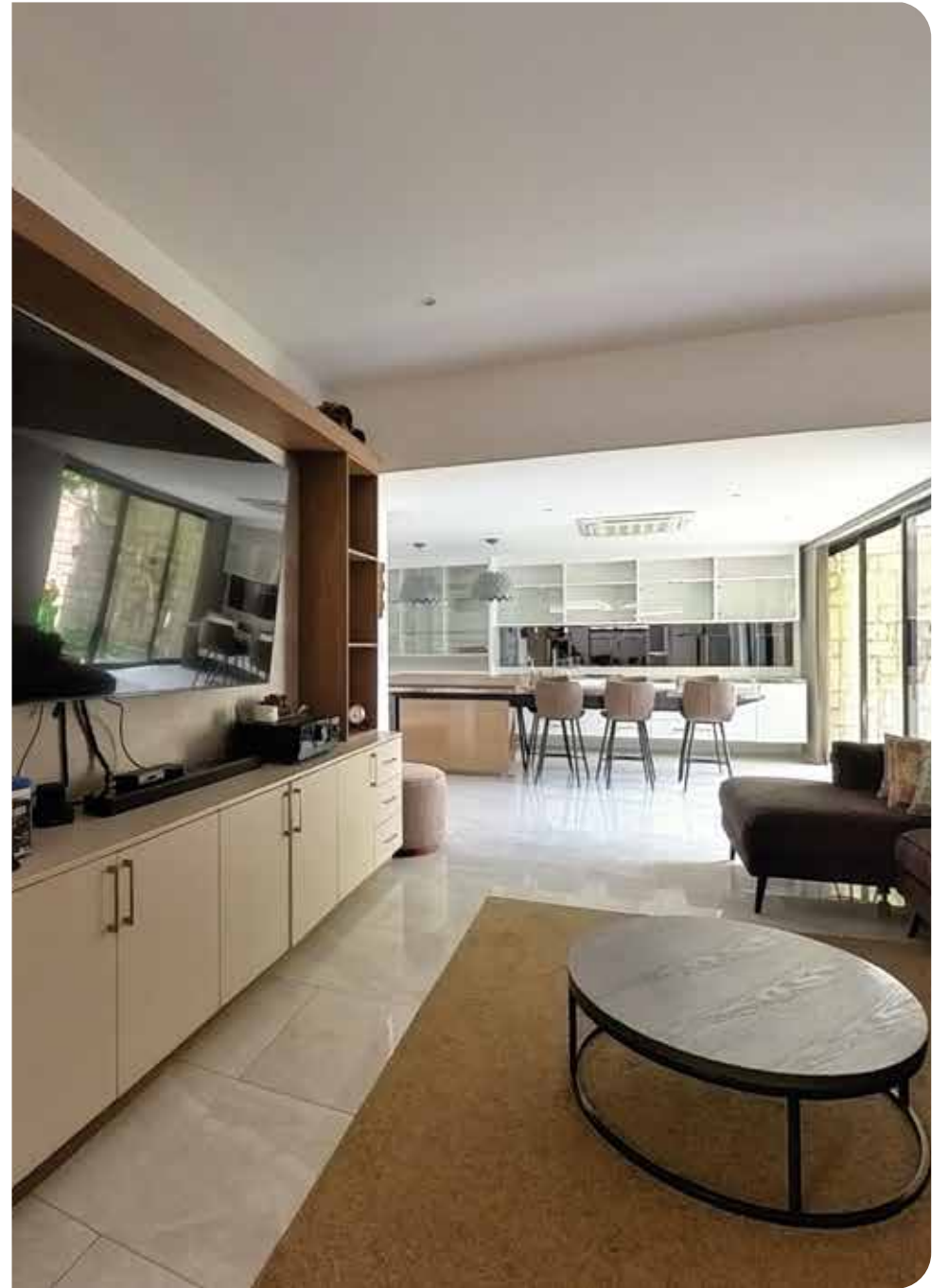
T u e s p a c i o d e e n t r e t e n i m i e n t o , e s t i l o y c o n f o r t

Zona Lounge Privada

Un ambiente diseñado para desconectarte y compartir, con acceso independiente y conexión directa a la piscina, garage y zona social.

Cuenta con bar iluminado, sistema de sonido aéreo, PlayStation, baño privado, aire acondicionado central y una atmósfera tipo speakeasy ideal para reuniones con estilo o tardes de relax.









Experiencia Resort en tu Hogar

Disfrute al aire libre durante todo el año

El corazón exterior de esta residencia lo conforma un patio moderno con piscina temperada, equipada con sistema de canalización para climatización durante cualquier temporada.

El área BBQ está techada con pérgola de acero galvanizado, combinando resistencia, diseño y comodidad para disfrutar reuniones familiares o eventos sociales al aire libre con total confort.



Distribución Planta Alta

- **Dormitorio máster** con walk-in closet + baño decorado con cuarzo translúcido
- **Dormitorio 2** con walk-in closet + baño completo
- **Dormitorio 3** con walk-in closet, baño completo y balcón con vista a la piscina
- Área de oficina
- Sala de estar











